

FIXA®



Fixa Yapı Kimyasalları

Sızdırmazlık Ürünleri & Teknik Yapıştırıcılar

2024

Hayat standartlarımızı yükselten ve içerisinde mutlu yaşamlar sürebileceğimiz yapıların, yüksek teknoloji ürünü kimyasallarla sağlanabileceğine inanıyoruz. FİXA olarak, sıcak yuvalar ve yaşam kalitesi yüksek binalar için 2001 yılından bu yana ileri teknoloji ürünü yapı kimyasalları üretiyoruz.



Ürün Kategorilerimiz

Yapı kimyasalları alanında **11 ana kategoride** yüksek kaliteli ürünler üretiyoruz.
Yalıtım markamız olan IGLOO çatısı altında beyaz ve karbonlu EPS üretimi yapıyoruz.



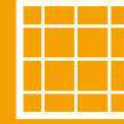
Su Yalıtım Sistemleri



Zemin Sistemleri



Kalıp Ayırıcılar ve Kür Malzemeleri



Seramik Derz Dolguları



Sızdırmazlık Ürünleri



Isı Yalıtım Sistemleri



Çimento Esaslı Sıvalar ve Örgü Harçları



Teknik Yapıştırıcılar



Onarım, Güçlendirme ve Restorasyon



Beton ve Harç Katkıları



Seramik Yapıştırıcıları



Kilometre Taşlarımız





Sızdırmazlık
Ürünleri



Teknik
Yapıştırıcılar

Sızdırmazlık Ürünleri & Teknik Yapıştırıcılar

Tüm yapı malzemelerinin yapıştırılmasında ve birleşim yerlerinde **Sızdırmazlık Ürünleri** ve **Teknik Yapıştırıcılar** yoğun olarak kullanılmaktadır.



➤ MS Polimer Mastikler

POLYMERA® MS 925 MS Polimer Esaslı Derz Dolgu Mastiği (LM)
POLYMERA® MS 940 MS Polimer Esaslı Derz Dolgu Mastiği (HM)

➤ Poliüretan Mastikler

PU 970 Düşük Modüllü Poliüretan Mastik (LM)
PU 971 Yüksek Modüllü Poliüretan Mastik (HM)

➤ Akrilik Mastikler

AS 910 Silikonize Akrilik Mastik

➤ Silikon Mastikler

SS 930E Çok Amaçlı Silikon
SS 930 Çok Amaçlı Silikon
SS 930X Çok Amaçlı Silikon
SS 931 Üniversal Silikon (%100 Silikon)
SS 932 Banyo Mutfak Silikonu
SS 932X Duşakabin Silikonu
SS 933 RTV Isıya Dayanıklı Silikon
SS 934 CONSTRUCTION Nötral Yapı, İnşaat Silikonu
SS 994 FACADE Nötral Yapı, Cephe Silikonu (Weatherseal)
SS 935 Mermer, Doğaltaş Silikonu
SS 936 Nötral Silikon
SS 937 Akvaryum Silikonu
SS 939 Ayna Silikonu

➤ Poliüretan Köpükler

PU 960 Çok Amaçlı Poliüretan Köpük
PU 962 Çok Amaçlı Profesyonel Poliüretan Köpük



➤ MS Polimer Mastikler

➤ MS Polimer Mastikler

POLYMERA[®] MS 925 MS Polimer Esaslı Derz Dolgu Mastiği (LM)
POLYMERA[®] MS 940 MS Polimer Esaslı Derz Dolgu Mastiği (HM)

Sızdırmazlık Ürünleri – MS Polimer Mastikler

FIXA[®]
YAPI KİMYASALLARI

Japon **Kaneka** firması tarafından geliştirilen **MS Polimer** teknolojisinin **TÜRKİYE'** deki **ilk üreticisi** olmaktan gurur duyuyoruz.



POLYMER A MS 925

MS Polimer Esaslı Derz Dolgu Mastiği

POLYMER A MS 940

MS Polimer Esaslı Derz Dolgu Mastiği



MS POLYMER
BY KANEKA



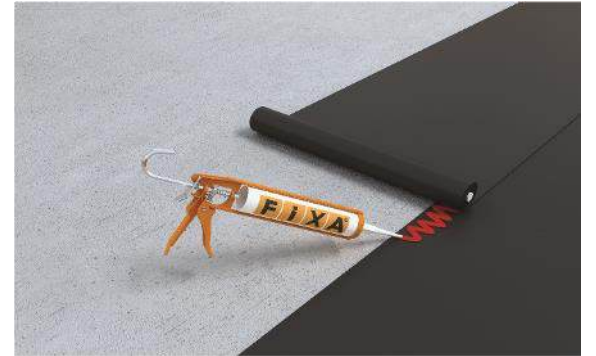
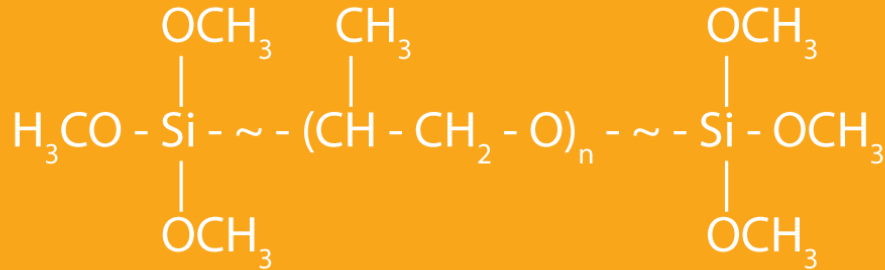
MS Polimer Teknolojisinin **Avantajları** Nelerdir?

1. Güçlü Tutunma ve Yapışma Sağlar
2. Nemli Yüzeyle Uygulanabilir
3. Yüksek Mekanik Dayanımlıdır
4. Güçlü Atmosferik Direnç Gösterir (UV Dayanımlıdır)
5. Hava Kabarcığı Oluşturmaz
6. Lekelenme Yapmaz
7. Boyanabilir
8. Kir Tutmaz
9. Büzülme Yapmaz
10. Düşük VOC Değerindedir
11. Astarsız Kullanılır

AVANTAJLARI

1. Güçlü Tutunma ve Yapışma Sağlar

- ✓ İnşaat ve sanayide kullanılan pek çok malzemenin sızdırmazlığında ve yapışmasında mükemmel performans verir.
- ✓ Poliüretan ürünler tek bağ ile yüzeye tutunurken, MS Polimer Mastikler 3 bağ yapıyla yüzeye bağlanır.



AVANTAJLARI

1. Güçlü Tutunma ve Yapışma Sağlar

- ✓ **Beton, taş, mermer, seramik, fayans, ahşap, cam, her türlü metal, kiremit, tuğla, betopan, gazbeton** gibi yüzeylerde ve bu malzemelerin **kombinasyonlarında** mükemmel şekilde tutunur ve yapışır.



AVANTAJLARI

2. Nemli Yüzeyle Uygulanabilir

- ✓ Nemli yüzeylerde bile astar kullanmaksızın uygulanabilir.



AVANTAJLARI

3. Yüksek Mekanik Dayanımlıdır

- ✓ Çok özel polimerik yapıya sahip olan MS Polimer ürünler hem **esnek** hem **elastiktirler**.
- ✓ Deforme olmadan geri toplama özelliği sayesinde deprem kuşağındaki binalarda ve endüstriyel kullanımda çok önemli avantajlar sağlar.



AVANTAJLARI

3. Yüksek Mekanik Dayanımlıdır

- ✓ Titreşime maruz kaldıklarında özelliklerini yitirmez ve yapıştığı malzemenin **genleşme - büzülme** hareketlerinden etkilenmezler.

İnşaat



Sanayi



Ulaştırma



AVANTAJLARI

4. Güçlü Atmosferik Direnç Gösterir (UV Dayanımlıdır)

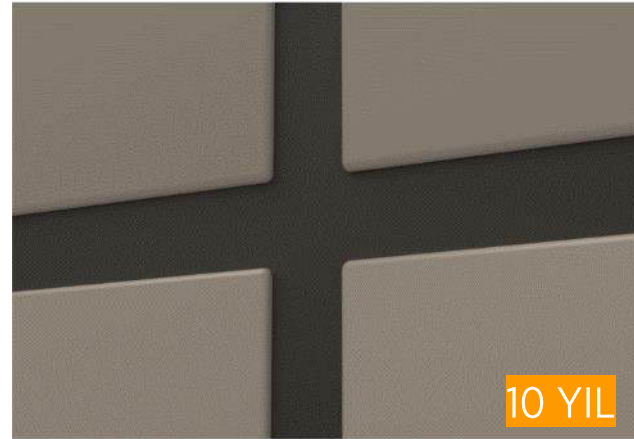
Poliüretan Esaslı (PU) Sızdırmazlık Malzemeleri

Değişken ve sert hava şartları, PU bazlı malzemelerin zaman içinde özelliklerini kaybederek yıpranmalarına neden olur.



MS Polimer Esaslı Sızdırmazlık Malzemeleri

UV ışınları ve yağmur, kar gibi hava olaylarına karşı mükemmel bir dayanıklılık sergileyen MS Polimer malzemeler özelliklerini yıllarca korur.



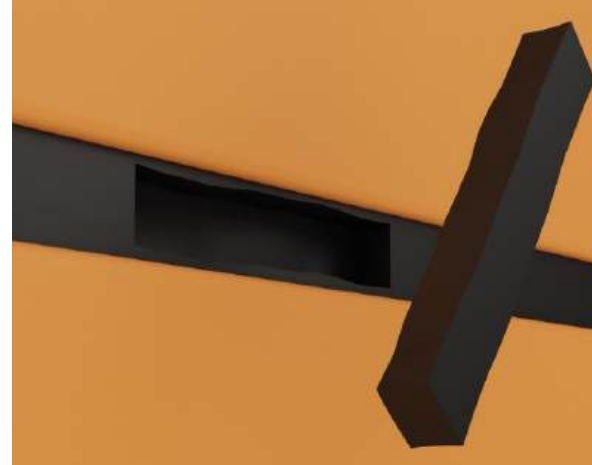
AVANTAJLARI

5. Hava Kabarcığı Oluşturmaz

PU dolgu malzemesi içindeki hava kabarcıkları zamanla deformasyona neden olur.



MS Polimer malzemeler izosiyanat içermediğinden hava kabarcığı oluşturmaz.



AVANTAJLARI

6. Lekelenme Yapmaz

- ✓ Silikon esaslı malzemelerin yapısında plastikleşmeyi sağlayan çeşitli yağlar bulunur.
- ✓ Bu yağlar, silikonun temas ettiği mermer, granit gibi gözenekli yapılara nüfuz eder.
- ✓ Temas ettiği malzemelerin yüzeyinde lekelenme ve renk değişimlerine neden olur.



Silikon uygulaması

AVANTAJLARI

6. Lekelenme Yapmaz

- ✓ **MS Polimer** esaslı malzemeler granit, mermer ve doğaltaş gibi gözenekli yüzeylerde **lekelenme yapmaz**.



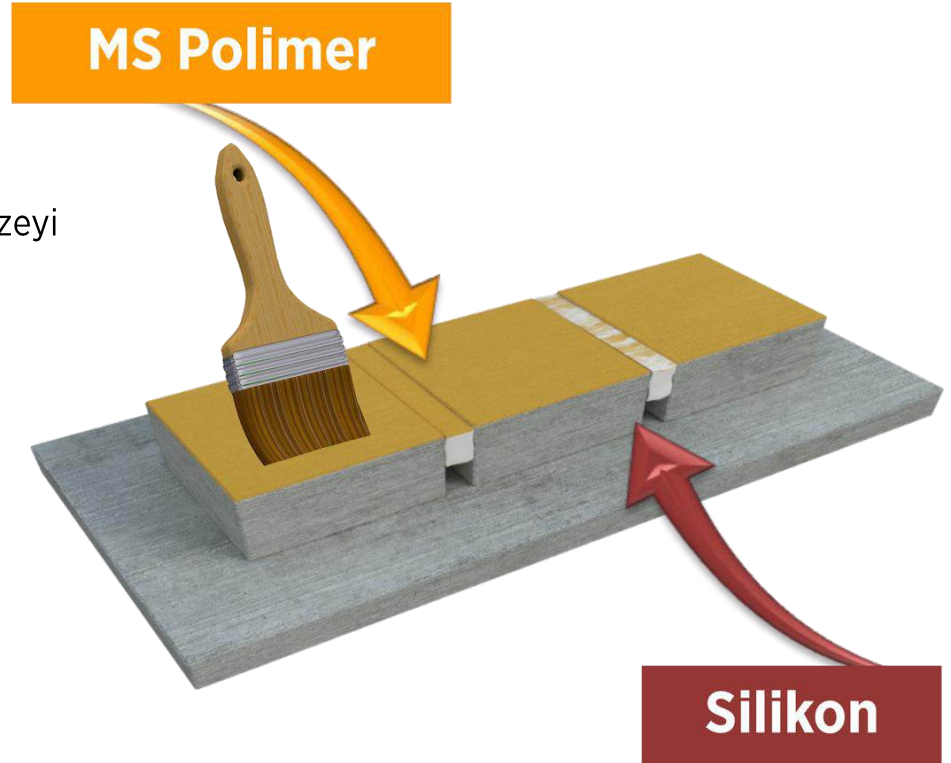
MS Polimer uygulaması



AVANTAJLARI

7. Boyanabilir

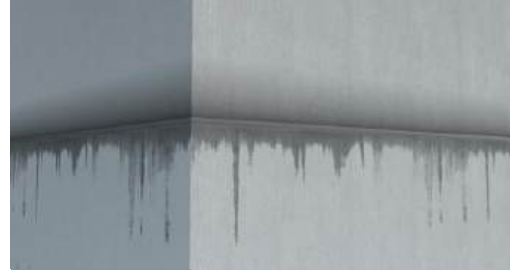
- ✓ Boya tutmayan silikon bazlı malzemelerin aksine MS Polimer esaslı malzemelerin yüzeyi her türlü boya ile boyanabilir.



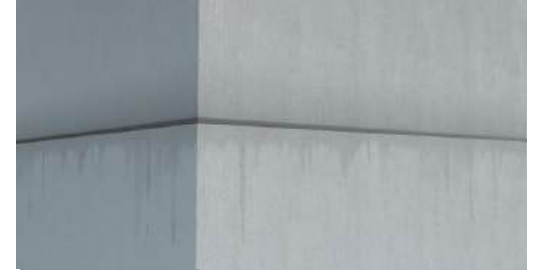
AVANTAJLARI

8. Kir Tutmaz

- ✓ Yoğun bir statik elektrik yüküne maruz kalan silikon esaslı sızdırmazlık malzemeleri havayla taşınan toz parçalarını çekme eğilimindedir. Bu nedenle zamanla cephe yüzeylerinde kirlenmeler oluşur.



Silikon



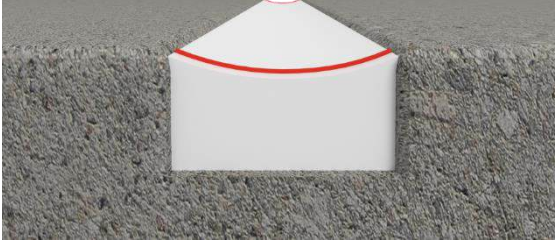
MS Polimer



MS Polimer ürünlerin toz parçacıklarını bünyesinde tutan bir **statik yükü** yoktur.

AVANTAJLARI

9. Büzülme Yapmaz



PU

Poliüretan esaslı malzemelerin içinde bulunan solvent, kurlenme esnasında buharlaştığı için uygulanmış üründe büzülme meydana gelir.



MS Polimer

MS Polimer esaslı malzemeler solvent içermediği için **büzülme olmaz.**

AVANTAJLARI

10. Düşük VOC* Değerindedir

Avrupa Parlamentosu 21 Nisan 2004 tarihli ve 2004/42/CE No.lu kararına göre organik solvent içeren ürünlere sınırlandırma getirmiş ve düşük VOC içeren ürünlerin kullanımını teşvik etmiştir.



*VOC = Volatile Organic Compound / Uçucu Organik Bileşen

AVANTAJLARI

10. Düşük VOC Değerindedir



- ✓ MS Polimer esaslı ürünler solvent ve izosiyanat gibi zararlı maddeler içermez.
- ✓ Bu nedenle VOC değeri çok düşüktür.
- ✓ Kokusuzdur.
- ✓ Çevreye ve insan sağlığına zarar vermez.



Solvent içermez



Çevreyle dost

AVANTAJLARI

11. Astar Gerektirmez

- ✓ Güçlü bağ yapısı sayesinde astarsız olarak birçok yüzeye mükemmel yapışır.



POLYMERA[®] MS 925

MS Polimer Esaslı Derz Dolgu Mastiği (LM) (290 ml – 600 ml)



- ✓ **MS Polimer** esaslı, tek bileşenli, **düşük modüllü (LM)**, elastik, solvent ve izosiyanat içermeyen hibrid yapı ve derz dolgu mastiğidir.
- ✓ Shore A Sertliği: 28





POLYMERA® MS 925

MS Polimer Esaslı Derz Dolgu Mastiği (LM)

Kullanım Alanları:

- ✓ İç ve dış mekânlarda,
- ✓ Yüksek yapıların dilatasyon derzlerinde,
- ✓ Yapı derzleri ve yağmur oluklarında,
- ✓ Prefabrik elemanların birleşim detaylarında,
- ✓ Çatı kaplama malzemelerinin sızdırmazlığında,





POLYMERA® MS 925

MS Polimer Esaslı Derz Dolgu Mastiği (LM)

Kullanım Alanları:

- ✓ Banyo, mutfak, duşakabin, lavabo, eviye, tezgah birleşimlerinde,
- ✓ Cam, seramik, fayans birleşimlerinde,
- ✓ Mermer, doğaltaş, granit gibi doğal malzemelerin derzlerinde,
- ✓ Pencere, kapı ve çatı sızdırmazlığında kullanılır.





POLYMERA[®] MS 925

MS Polimer Esaslı Derz Dolgu Mastiği (LM)

Avantajları:

- ✓ UV dayanımlı, çatlamaz
- ✓ Düşük modüllü (LM)
- ✓ Yüksek yapışma gücü
- ✓ Solventsiz



POLYMER® MS 940

MS Polimer Esaslı Derz Dolgu Mastiği (HM) (290 ml – 600 ml)



- ✓ **MS Polimer** esaslı, tek bileşenli, **yüksek modüllü (HM)**, elastik, solvent ve izosiyanat içermeyen hibrid yapı ve derz dolgu mastiğidir.
- ✓ Shore A Sertliği: 40





POLYMER[®] MS 940

MS Polimer Esaslı Derz Dolgu Mastiği (HM)

Kullanım Alanları:

- ✓ İç ve dış mekânlarda,
- ✓ Yüksek yapıların dilatasyon derzlerinde,
- ✓ Yapı derzleri ve yağmur oluklarında,
- ✓ Prefabrik elemanların birleşim detaylarında,
- ✓ Çatı kaplama malzemelerinin sızdırmazlığında,





POLYMERA® MS 940

MS Polimer Esaslı Derz Dolgu Mastiği (HM)

Kullanım Alanları:

- ✓ Konteyner, kamyonet vb. kabin ve kasa derz birleşim detaylarında,
- ✓ Ahşap, metal, PVC, beton, betopan ve birçok kompozit kabin, yapı, konteyner vb. birleşme yerlerinde, montajında,
- ✓ Havalandırma kanalları birleşim yerlerinde,
- ✓ Zemin betonu derzlerinde kullanılır.





POLYMER[®] MS 940

MS Polimer Esaslı Derz Dolgu Mastiği (HM)

Avantajları:

- ✓ UV dayanımlı, çatlamaz
- ✓ Yüksek modüllü (HM)
- ✓ Yüksek yapışma gücü
- ✓ Solventsiz



MS 925 ve MS 940 Karşılaştırma Tablosu

Teknik Özellik	MS 925	MS 940
Yoğunluk	: 1,40 ± 0,05 g/cm ³	1,37 ± 0,05 g/cm ³
Hareket Kapasitesi	: ± %25 (TS EN ISO 11600)	± %25 (TS EN ISO 11600)
Shore A Sertliği	: 28 ± 3 (DIN 53505)	40 ± 5 (DIN 53505)
Yüzey Kuruma Süresi	: 200 ± 30 dakika	70 ± 30 dakika
Kürlenme Hızı	: 2,5 - 3 mm / 24 saat	3 mm / 24 saat
Kopmada Uzama	: > %500 (7 gün) (DIN 53504)	> %400 (7 gün) (DIN 53504)
%100 Modülüs	: < 0,40 N/mm ² Low Modulus (LM)	> 0,50 N/mm ² High Modulus (LM)
Uygulama Sıcaklığı	: +5°C / +35°C	+5°C / +35°C
Servis Sıcaklığı	: -40°C / +80°C	-40°C / +80°C



➤ Poliüretan Mastikler

➤ Poliüretan Mastikler

PU 970 Düşük Modüllü Poliüretan Mastik (LM)

PU 971 Yüksek Modüllü Poliüretan Mastik (HM)



PU 970

Düşük Modüllü Poliüretan Mastik (LM)

PU 971

Yüksek Modüllü Poliüretan Mastik (HM)



PU 970

Düşük Modüllü Poliüretan Mastik (LM) (280 ml – 600 ml)



- ✓ **Poliüretan esaslı**, tek bileşenli, **düşük modüllü (LM)** mastiktir.
- ✓ Yapı elemanlarının her türlü **statik** ve **dinamik** genişleme derzleri için ideal bir üründür.





PU 970

Düşük Modüllü Poliüretan Mastik (LM)

Kullanım Alanları:

- ✓ Yatay ve düşey dilatasyon derzlerinde,
- ✓ Çatı ve teras dilatasyonlarında ve parapet köşe birleşimlerinde,
- ✓ Prefabrik elemanların birleşim detaylarında,
- ✓ Prekast duvar panelleri arasında
- ✓ PVC, ahşap, metal, alüminyum ve plastik doğramaların derzlerinde kullanılır.





PU 970

Düşük Modüllü Poliüretan Mastik (LM)

Avantajları:

- ✓ Düşük modüllü (LM)
- ✓ Yüksek yapışma gücü
- ✓ Boyanabilir
- ✓ Yaşlanmaya dayanıklı



PU 971

Yüksek Modüllü Poliüretan Mastik (HM) (280 ml – 600 ml)



- ✓ **Poliüretan esaslı**, tek bileşenli, **yüksek modüllü (HM)** mastik ve yapıştırıcıdır.
- ✓ Çatı, cephe, sandviç panel, konteyner, ahşap, metal, kompozit ve prefabrike malzemelerin **yapıştırılması** ve **sızdırmazlığı** için geliştirilmiştir.





PU 971

Yüksek Modüllü Poliüretan Mastik (HM)

Kullanım Alanları:

- ✓ Yatay ve düşey birleşme ve dilatasyon derzlerinde,
- ✓ Çatı ve teras dilatasyonlarında ve parapet köşe birleşimlerinde,
- ✓ Konteyner, kamyonet vb kabin ve kasa derz ve birleşme detaylarında titreşim emici olarak,
- ✓ Prefabrik elemanların birleşim detaylarında kullanılır.





PU 971

Yüksek Modüllü Poliüretan Mastik (HM)

Avantajları:

- ✓ Yüksek modüllü (HM)
- ✓ Çok yüksek şok emme
- ✓ Yüksek yapışma gücü
- ✓ Boyanabilir
- ✓ Yaşlanmaya dayanıklı



PU 970 ve PU 971 Karşılaştırma Tablosu

Teknik Özellikleri	PU 970	PU 971
Yoğunluk	: 1,15 ± 0,05 g/cm ³ (DIN 53479)	1,15 ± 0,05 g/cm ³ (DIN 53479)
Yüzey Kuruma Süresi	: 90 ± 30 dakika	70 ± 30 dakika
Uygulama Sıcaklığı	: +5°C ile +35°C arası	+5°C ile +35°C arası
Kürlenme Hızı	: 2 mm / 24 saat	2 mm / 24 saat
Kopmada Uzama	: > %1000 (14 gün) (DIN 53504)	> %800 (14 gün) (DIN 53504)
Shore A Sertliği	: 25 ± 5 (DIN 53505)	40 ± 5 (DIN 53505)
Çekme Dayanımı	: > 1,5 N/mm ² (DIN 53504)	> 2 N/mm ² (DIN 53504)
%100 Modülüs	: < 0,40 N/mm ² (DIN 53504) Low Modulus (LM)	> 0,50 N/mm ² (DIN 53504) High Modulus (LM)
Hacim Değişimi	: ~ %5	~ %5
Sarkma	: < 2 mm (DIN EN ISO 7390)	< 2 mm (DIN EN ISO 7390)
Servis Sıcaklığı	: -30°C / +80°C	-30°C / +80°C



➤ **Akrilik Mastikler**

➤ **Akrilik Mastikler**

AS 910 Silikonize Akrilik Mastik

AS 910

Silikonize Akrilik Mastik (Brüt 500 gr)



Silikon katkılı, akrilik dispersiyon esaslı, tek bileşenli, dış hava koşullarına dayanımlı genel amaçlı bir mastiktir.

- ✓ Yapı elemanlarının statik birleşme yerleri için ideal, ekonomik bir derz dolgu mastiğidir.
- ✓ Shore A Sertliği: 30





AS 910

Silikonize Akrilik Mastik

Kullanım Alanları:

- ✓ İç ve dış mekânlarda,
- ✓ Pencere, ahşap ve PVC doğrama montajında,
- ✓ Pencere sızdırmazlık bölgelerinde,
- ✓ Süpürgeliklerde kullanılır.





AS 910

Silikonize Akrilik Mastik

Avantajları:

- ✓ Kolay uygulama
- ✓ Kokusuz
- ✓ Boyanabilir
- ✓ Su bazlı



Akrilik Mastikler Teknik Özellikler Tablosu

Teknik Özellikleri	AS 910
Yoğunluk	: 1,60 ± 0,05 g/cm ³ (DIN 53479)
Uygulama Sıcaklığı	: +5°C ile +30°C arası
Yüzey Kuruma Süresi	: 80 ± 30 dakika
Kopmada Uzama	: ≥ %150 (28 gün)
Kürlenme Hızı	: 2 mm / 24 saat
Servis Sıcaklığı	: -10°C / +80°C



➤ Silikon Mastikler

➤ Silikon Mastikler

SS 931 Üniversal Silikon (%100 Silikon)

SS 932 Banyo Mutfak Silikonu

SS 932X Duşakabin Silikonu

SS 937 Akvaryum Silikonu

SS 930X Çok Amaçlı Silikon

SS 930 Çok Amaçlı Silikon

SS 930E Çok Amaçlı Silikon

SS 933 RTV Isıya Dayanıklı Silikon

SS 934 CONSTRUCTION Nötral Yapı, İnşaat Silikonu

SS 994 FACADE Nötral Yapı, Cephe Silikonu (Weatherseal)

SS 935 Mermer, Doğaltaş Silikonu

SS 936 Nötral Silikon

SS 939 Ayna Silikonu

SİLİKON MASTİK SINIFLANDIRMASI

ASETOKSİ SİLİKONLAR

%100 Silikonlar

SS 931 Üniversal Silikon
SS 932 Banyo Mutfak Silikonu
SS 932X Banyo Mutfak Silikonu
SS 937 Akvaryum Silikonu

Seyreltilmiş Silikonlar

SS 930X Çok Amaçlı Silikon
SS 930 Çok Amaçlı Silikon
SS 930E Çok Amaçlı Silikon

Özel Silikonlar

SS 933 RTV Isıya Dayanıklı Silikon

NÖTRAL SİLİKONLAR

Oxime Silikonlar

SS 934 CONSTRUCTION
Nötral Yapı, İnşaat Silikonu
SS 935 Mermer, Doğaltaş
Silikonu
SS 936 Nötral Silikon
SS 939 Ayna Silikonu

Alkoksil Silikonlar

SS 994 FACADE
Nötral Yapı, Cephe Silikonu

SS 931

Üniversal Silikon (%100 Silikon) (300 ml)



- ✓ **Genel kullanım** alanına sahip, tek bileşenli, havadaki nemle kürlenerek, iç ve dış mekânlarda kullanılabilen, **solvent içermeyen** yüksek kaliteli **%100 silikon** mastiktir.
- ✓ Asetoksi silikon grubunda kokusu en az hissedilen ürünlerdendir. Uçucu organik içeriğe sahip değildir.
- ✓ UV dayanımlıdır.
- ✓ Banyo, mutfak gibi kapalı mekânlarda, cam takma ve montaj işlerinde, pencere sızdırmazlığında kullanılabilir.



SS 932

Banyo Mutfak Silikonu (280 ml)



- ✓ **Banyo, mutfak** gibi ıslak mekânlarda sızdırmazlık ve dolgu uygulamalarında kullanılabilen, tek bileşenli (asetoksi) havadaki nemle kürlenemeyen, solvent içermeyen yüksek kaliteli **%100 silikon** mastiktir.
- ✓ Asetoksi silikon grubunda kokusu en az hissedilen ürünlerdendir. Uçucu organik içeriğe sahip değildir.
- ✓ Banyo, mutfak gibi kapalı mekânlarda, klozet, lavabo, duş teknesi ve küvet gibi mamullerin montajında ve sızdırmazlığında kullanılabilir.



SS 932X

Duşakabin Silikonu (300 ml)



- ✓ **Duşakabin, banyo, mutfak** gibi ıslak mekanlarda sızdırmazlık ve dolgu uygulamalarında kullanılabilen, tek bileşenli (asetoksi), havadaki nemle kürlenene, solvent içermeyen yüksek kaliteli **%100 silikon** mastiktir.
- ✓ Klozet, lavabo, duş teknesi, duşakabin ve küvet gibi mamullerin montajında su sızdırmazlık amacıyla,
- ✓ Fayansların suyla temas edebilecek birleşme yerlerinde,
- ✓ Mutfak aletlerinde ve hijyenik alet ve cihazlarda contalama ve sızdırmazlık sağlamak için,
- ✓ Soğuk hava depoları ve soğutmalı araçlarda sızdırmazlık için kullanılır.



SS 937

Akvaryum Silikonu (300 ml)



- ✓ **Akvaryum** kullanımı için geliştirilmiş, tek bileşenli, havadaki nemle kürlenene, iç ve dış mekânlarda kullanılabilen, **solvent içermeyen** yüksek kaliteli **%100 silikon** mastiktir.
- ✓ Balıklar ve akvaryum canlıları için tehlike içermez.
- ✓ Deterjan, temizlik malzemesi ve seyreltilmiş kimyasal çözeltilere karşı dayanıklıdır.



SS 930X

Çok Amaçlı Silikon (300 ml)



- ✓ **Genel kullanım** alanına sahip, tek bileşenli (asetoksi), havadaki nemle kürlenerek, iç ve dış mekânlarda kullanılabilen **silikon esaslı** bir mastiktir.
- ✓ Hafif/orta derecede kokuludur.
- ✓ Banyo, mutfak gibi kapalı mekânlarda, cam takma ve montaj işlerinde, pencere sızdırmazlığında kullanılır.



SS 930

Çok Amaçlı Silikon (280 ml)



- ✓ **Genel kullanım** alanına sahip, tek bileşenli (asetoksi), havadaki nemle kürlenene, iç ve dış mekânlarda kullanılabilen **silikon esaslı** bir mastiktir.
- ✓ SS 930X'in 280 ml'lik ambalajıdır.
- ✓ Hafif/orta derecede kokuludur.
- ✓ Banyo, mutfak gibi kapalı mekânlarda, cam takma ve montaj işlerinde, pencere sızdırmazlığında kullanılır.



SS 930E

Çok Amaçlı Silikon (280 gr)



- ✓ **Genel kullanım** alanına sahip, tek bileşenli (asetoksi), havadaki nemle kürlenene, iç ve dış mekânlarda kullanılabilen **silikon esaslı** bir mastiktir.
- ✓ SS 930E'in 280 gr'lık ambalajıdır.
- ✓ Hafif/orta derecede kokuludur.
- ✓ Banyo, mutfak gibi kapalı mekânlarda, cam takma ve montaj işlerinde, pencere sızdırmazlığında kullanılır.



SS 933 RTV

Isıya Dayanıklı Silikon (300 ml)



- ✓ **Yüksek sıcaklığa** maruz kalan motor parçalarında ve mekanik aksamlarda kullanılmak üzere geliştirilen, tek bileşenli (asetoksi), havadaki nemle kürleneyen, solvent içermeyen **kırmızı renkli** yüksek kaliteli **silikon** mastiktir.
- ✓ Sürekli yüksek sıcaklığa maruz kalan yerlerde,
- ✓ Motor aksamlarında kapak contası olarak,
- ✓ Buhar tesisatlarında sıcak su ve buhar ile temas eden yerlerde conta olarak kullanılır.



Asetoksi Silikon Mastikler Karşılaştırma Tablosu

Teknik Özellikleri	SS 931	SS 932 - SS 932X	SS 937	SS 930X - SS930 - SS 930E	SS 933 RTV
Yoğunluk	: 1,02 ± 0,02 g/cm ³	1,02 ± 0,02 g/cm ³	1,01 ± 0,02 g/cm ³	0,97 ± 0,02 g/cm ³	1,05 ± 0,05 g/cm ³
Uygulama Sıcaklığı	: +5°C ile +35°C arası	+5°C ile +35°C arası	+5°C ile +35°C arası	+5°C ile +35°C arası	+5°C ile +35°C arası
Yüzey Kuruma Süresi	: 25 ± 5 dakika	25 ± 5 dakika	20 ± 5 dakika	20 ± 5 dakika	20 ± 5 dakika
Kürlenme Hızı	: 3 mm / 24 saat	3 mm / 24 saat	3 mm / 24 saat	3 mm / 24 saat	3 mm / 24 saat
Shore A Sertliği	: 25 ± 5	25 ± 5	25 ± 5	20 ± 5	25 ± 5
Kopmaya Dayanım	: ≥ 1,2 MPa	≥ 1,2 MPa	≥ 1 MPa	≥ 1 MPa	≥ 1 MPa
Kopmada Uzama	: > %500 (14 gün)	> %500 (14 gün)	> %400 (14 gün)	> %500 (14 gün)	> %500 (14 gün)
Servis Sıcaklığı	: -40°C / +150°C	-40°C / +150°C	-40°C / +150°C	-30°C / +120°C	-40°C / +250°C
Isıya Dayanım	:				Maksimum +250°C

SS 934 CONSTRUCTION

Nötral Yapı, İnşaat Silikonu (300 ml – 600 ml)



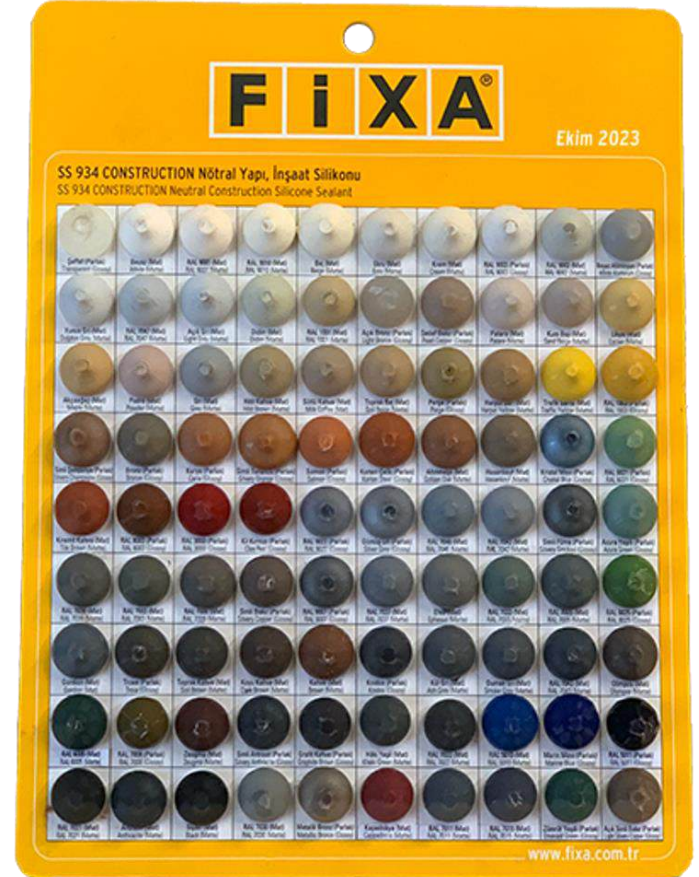
- ✓ **Yapının** her türlü iç ve dış mekânlarında kullanılabilen, tek bileşenli, havadaki nemle kürlen, **nötral oxime yapılı**, solvent içermeyen yüksek kaliteli **%100 silikon** mastiktir.
- ✓ Her türlü **alüminyum giydirme dış cephe** fuga ve derz birleşimlerinde,
- ✓ Cam takma ve montaj işlerinde,
- ✓ Yapı derzlerinde sızdırmazlık malzemesi olarak,
- ✓ Banyo, mutfak, duşakabin, lavabo, evye, tezgah birleşimlerinde kullanılır.





SS 934 CONSTRUCTION Nötral Yapı, İnşaat Silikonu

- ✓ **FIXA** olarak sektörde **en fazla RAL rengi** üreten firmayız.
- ✓ SS 934'ü **Parlak** veya **Mat** olmak üzere **100'den fazla RAL** renk kodunda üretiyoruz.





SS 934 CONSTRUCTION Nötral Yapı, İnşaat Silikonu

- ✓ 22.09.2017 tarihinde 'HS Metodu' ile yapılan **VOC test** sonuçlarına göre **Uçucu Organik Bileşen oranı sıfıra** yakındır.
- ✓ Rapor No: TURT170176506



intertek
Total Quality Assured.

TEST RAPORU

Sayfa 1 / 4

RAPOR NUMARASI : TURT170176506

BAŞVURAN FIRMA ADI : Fixa Yapı Kimyasallar San. ve Tic. Ltd. Şti

ADRESİ : Fırtınacı Mah. Aşağı Cad. No:16 Bayrampaşa/Sarıyer
Tel:0212 428 82 83
İgli Köyü : Ebru Ekin (etrapr@fixa.com.tr)

NUMUNE TANIMI : Silikon masun

ORJİN TARİHİ : 18 Eylül 2017 (13:04)

ÇIKIŞ TARİHİ : 22 Eylül 2017

TEST	Netiçine
Uçucu Organik Bileşimler	NR

G = MÜŞTERİNİN STANDARTLARINA GÖRE ÖLÇÜMLER / K = MÜŞTERİNİN STANDARTLARINA GÖRE SAĞLAMLIK / NR = MÜŞTERİNİN STANDARTLARINA BELİRLİ MÜHÜRLEME YAPILMAMIŞ

Yapı kimyasal ürünleri için yapılan VOC testleri, standart laboratuvar ortamında gerçekleştirilmelidir. Testler, ISO 9001 ve ISO 14001 standartlarına göre yapılır. Analiz sonuçları, müşteri temsilcisine iletilebilir. Testler, ISO 9001 ve ISO 14001 standartlarına göre yapılır. Analiz sonuçları, müşteri temsilcisine iletilebilir. Testler, ISO 9001 ve ISO 14001 standartlarına göre yapılır. Analiz sonuçları, müşteri temsilcisine iletilebilir.

intertek
Laboratuvar ve Test Hizmetleri A.Ş.
Nispetiye Mah. Akmerkez Kat: 11 Kat
Nispetiye Mah. Akmerkez Kat: 11 Kat

Volkan Akbayrak
Müşteri Temsilcisi

Zeynep AKIN
Kimya Laboratuvarı Müdürü

intertek Test Hizmetleri A.Ş.
Merkez Mahallesi Saraylı Cad. No:23 Akmerkez Plaza Yonkulesi Kat: 11/11F - İSTANBUL / TÜRKİYE
Phone : +90 212 486 88 44 Fax: +90 212 482 88 55
e-mail: zeynep@intertek.com
www.intertek-turkey.com

120498

SS 994 FACADE

Nötral Yapı, Cephe Silikonu (Weatherseal) (300 ml - 600ml)



- ✓ **Dış cephelerde** kullanılmak üzere geliştirilmiş, tek bileşenli, hava şartlarına dayanıklı, yüksek mukavemetli, **nötral alkoksi yapılı, %100 silikon** mastiktir.
- ✓ Sadece MAT SİYAH renktedir.
- ✓ Strüktürel cephe derzleri dâhil tüm giydirme cephe derzlerinde ve izolasyonunda,
- ✓ Yapı derzlerinde sızdırmazlık malzemesi olarak,





SS 994 FACADE

Nötral Yapı, Cephe Silikonu (Weatherseal)

- ✓ Lamine cam uygulamalarında,
- ✓ Cam montajı ve doğrama izolasyonu uygulamalarında,
- ✓ Kaplamalı ve eloksallı alüminyum, ahşap, beton, tuğla, seramik, porselen gibi birçok yüzeylerde kullanılır.
- ✓ Kürlendikten sonra hava şartlarından etkilenmez, mükemmel ve uzun süreli dayanıklılık gösterir. Aşırı sıcaklık, UV, yağmur ve kar gibi ekstrem koşullarda elastikiyetinde önemli bir değişim olmaksızın mükemmel direnç sağlar.





SS 994 FACADE

Nötral Yapı, Cephe Silikonu (Weatherseal)

- ✓ Yüksek çekme dayanımı, yüksek yırtılma dayanımı ve yüksek deformasyonları absorbe etme kapasitesi (uzama), bu ürünü hava şartlarına dayanıklı, cephe uygulamaları için olağanüstü bir ürün haline getirir.
- ✓ Hem uzama hem de sıkışma hareketlerini **%50 oranında** (ASTM C719) karşılayabilir ve bu döngüden sonra mükemmel bir geri kazanıma sahiptir.
- ✓ Kürlendikten sonra düşük ve yüksek sıcaklıklarda bile (-50°C ve +100°C) elastikiyetini korur.



Nötral Silikon Mastikler Karşılaştırma Tablosu

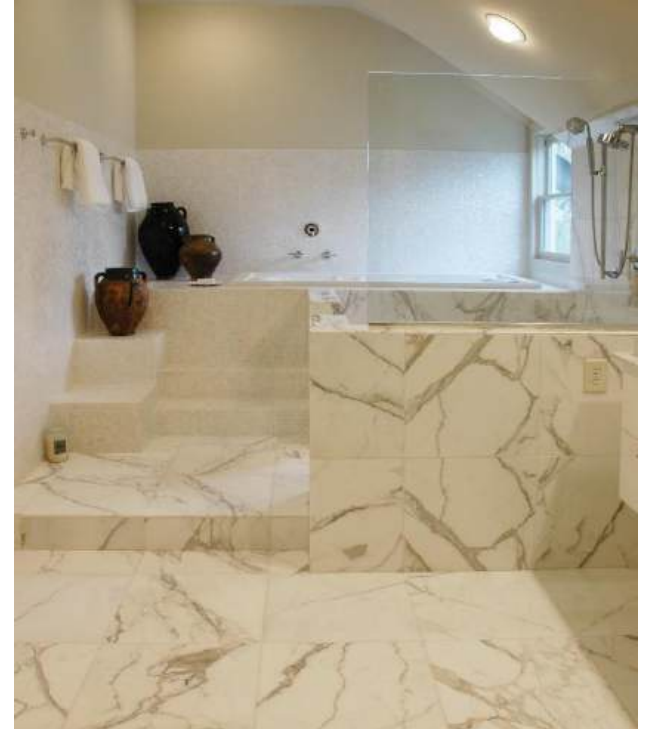
Teknik Özellikleri	SS934 Mat	SS934 Parlak	SS994 FACADE
Yoğunluk	: 1,35 ± 0,05 g/cm ³	1,02 ± 0,02 g/cm ³	1,43 ± 0,05 g/cm ³
Uygulama Sıcaklığı	: +5°C ile +35°C arası	+5°C ile +35°C arası	+5°C ile +35°C arası
Yüzey Kuruma Süresi	: 10 ± 5 dakika	10 ± 5 dakika	25 ± 5 dakika
Hareket Kabiliyeti	: ± %25 (TS EN ISO 11600)	± %25 (TS EN ISO 11600)	%50 (ASTM C719)
Kürlenme Hızı	: 3 mm / 24 saat	3 mm / 24 saat	2 - 3 mm / 24 saat
Shore A Sertliği	: 36 ± 5	22 ± 5	30 ± 5
Kopmaya Dayanım	: ≥ 1 MPa	≥ 1 MPa	≥ 1 MPa
Kopmada Uzama	: > %400 (14 gün)	> %500 (14 gün)	> %400 (14 gün)
Servis Sıcaklığı	: -40°C / +150°C	-40°C / +150°C	-50°C / +100°C

SS 935

Mermer, Doğaltaş Silikonu (300 ml)



- ✓ **Doğaltaş, mermer, granit** gibi yapı malzemelerinin derzlerinde kullanılabilen, tek bileşenli, havadaki nemle kürlenene, nötral yapıllı, solvent içermeyen **%100 silikon** mastiktir.
- ✓ **Mermer, granit ve doğaltaş** gibi malzemelerin hassas yüzeylerinde ve birleşim yerlerinde,
- ✓ Cam, alüminyum ve sırlı yüzeylerin birleşme kombinasyonlarında kullanılır.



SS 936

Nötral Silikon (300 ml)



- ✓ Her türlü iç ve dış mekânlarda kullanılabilen, tek bileşenli, havadaki nemle kürleneyen, **nötral yapı**lı, solvent içermeyen, yüksek kaliteli **%100 silikon** mastiktir.
- ✓ Otomotiv ve taşımacılık sektörlerinde sac ve panel birleşimlerinde,
- ✓ Beyaz eşya ve ev eşyaları imalatında,
- ✓ Cam, alüminyum ve sırlı yüzeylerin birleşme kombinasyonlarında kullanılır.
- ✓ Mat ve parlak renklerde üretilebilir.



SS 939

Ayna Silikonu (300 ml)



- ✓ **Ayna**, seramik gibi malzemelerin sırlarını bozmadan yapışmasını sağlayan, tek bileşenli, havadaki nemle kürlenene, **nötral yapılı**, solvent içermeyen, yüksek kaliteli **%100 silikon** mastiktir.
- ✓ Her türlü ayna yapıştırmasında,
- ✓ Cam, alüminyum ve sırlı yüzeylerin birleşme kombinasyonlarında,
- ✓ Sırlı yapılı fayans veya süs eşyalarının yapıştırılmasında kullanılır.



Nötral Silikon Mastikler Karşılaştırma Tablosu

Teknik Özellikleri	SS935	SS936 Mat	SS936 Parlak	SS939
Yoğunluk	: 1,01 ± 0,02 g/cm ³	1,35 ± 0,05 g/cm ³	1,02 ± 0,02 g/cm ³	1,02 ± 0,02 g/cm ³
Uygulama Sıcaklığı	: +5°C ile +35°C arası	+5°C ile +35°C arası	+5°C ile +35°C arası	+5°C ile +35°C arası
Yüzey Kuruma Süresi	: 10 ± 5 dakika	10 ± 5 dakika	10 ± 5 dakika	10 ± 5 dakika
Kürlenme Hızı	: 3 mm / 24 saat	3 mm / 24 saat	3 mm / 24 saat	3 mm / 24 saat
Shore A Sertliği	: 25 ± 5	36 ± 5	22 ± 5	22 ± 5
Kopmaya Dayanım	: ≥ 1 MPa	≥ 1 MPa	≥ 1 MPa	≥ 1 MPa
Kopmada Uzama	: > %300 (14 gün)	> %400 (14 gün)	> %500 (14 gün)	> %400 (14 gün)
Servis Sıcaklığı	: -40°C / +150°C	-40°C / +150°C	-40°C / +150°C	-40°C / +150°C
Hareket Kabiliyeti	:	± %25 (TS EN ISO 11600)	± %25 (TS EN ISO 11600)	



➤ Poliüretan Köpükler

➤ Poliüretan Köpükler

PU 960 Çok Amaçlı Poliüretan Köpük

PU 962 Çok Amaçlı Profesyonel Poliüretan Köpük

PU 961 Mantolama Köpüğü

PU 960

Çok Amaçlı Poliüretan Köpük (750 ml – 600 gr)



- ✓ Havadaki nemle genişip kürlenene, tek bileşenli, genel amaçlı bir **poliüretan** köpüktür.
- ✓ Yapıların iç ve dış genişleme derzlerinde,
- ✓ Teras dilatasyonlarında,
- ✓ Kapı ve pencere kasalarının montajında ve izolasyonunda,
- ✓ Boşlukların, büyük çatlak ve deliklerin doldurulmasında kullanılır.



PU 962

Çok Amaçlı Profesyonel Poliüretan Köpük (750 ml – 850 gr)



- ✓ Havadaki nemle genişip kürenen, tek bileşenli, **özel uygulama tabancası** ile kullanılabilen genel amaçlı bir **poliüretan** köpüktür.
- ✓ Yapıların iç ve dış genişleme derzlerinde,
- ✓ Teras dilatasyonlarında,
- ✓ Kapı ve pencere kasalarının montajında ve izolasyonunda,
- ✓ Boşlukların, büyük çatlak ve deliklerin doldurulmasında kullanılır.



PU 961

Mantolama Köpüğü (750 ml – 850 gr)



- ✓ Havadaki nemle çok hızlı kürlenen, tek bileşenli, **özel uygulama tabancası** ile uygulanabilen, ısı yalıtım levhalarının hızlı ve kuvvetli bir şekilde yapıştırılmasında kullanılan **poliüretan** köpüktür.
- ✓ EPS ve XPS levhaların yapıştırılmasında,
- ✓ Ahşap, beton, tuğla vb malzemelerin yapıştırılmasında,
- ✓ Cephe dekoratif kaplamaların yapıştırılmasında kullanılır.



Poliüretan Köpükler Karşılaştırma Tablosu

Teknik Özellikleri	PU 960	PU 962	PU 961
Yoğunluk	: 25 ± 3 g/cm ³ (ASTM D1622)	20 ± 3 g/cm ³ (ASTM D1622)	21 ± 3 g/cm ³ (ASTM D1622)
Yüzey Kuruma Süresi	: 7 - 12 dakika (ASTM C1620)	7 - 10 dakika (ASTM C1620)	6 ± 2 dakika (ASTM C1620)
Kesilebilme Süresi	: 35 - 45 dakika (ASTM C1620)	25 - 35 dakika (ASTM C1620)	25 - 35 dakika (ASTM C1620)
Yanma Sınıfı (Kürlenmiş Köpük)	: B3 (DIN 4102)	B3 (DIN 4102)	B3 (DIN 4102)
Genleşme Oranı	: %150 - 200	%70 - 100	%30 - 50
Basınç Dayanımı	: 3 N/mm ² (DIN 53421)	2,5 N/mm ² (DIN 53421)	3 N/mm ² (DIN 53421)
Verim	: 35 - 40 lt /1000 ml (ASTM C1536)	45 - 55 lt/1000 ml (ASTM C1536)	40 - 50 lt/1000 ml (ASTM C1536)
Termal İletkenlik	: 0,030 W/mK (20°C) (DIN 52612)	0,030 W/mK (20°C) (DIN 52612)	0,030 W/mK (20°C) (DIN 52612)
Uygulama Sıcaklığı	: +5°C ile +30°C arası	+5°C ile +30°C arası	+5°C ile +30°C arası
Servis Sıcaklığı	: -40°C / +80°C	-40°C / +80°C	-40°C / +80°C

TEKNİK YAPIŞTIRICILAR SINIFLANDIRMASI

İNŞAAT/DIY GRUBU

MS Polimer Yapıştırıcılar (İnşaat/DIY Grubu)

POLYMER A MS 950 MS Polimer Esaslı Çok Amaçlı Elastik Yapıştırıcı
POLYMER A MS 953 MS Polimer Esaslı Şeffaf Çok Amaçlı Elastik Yapıştırıcı
RAPIDO HIGH TACK MS Polimer Esaslı Hızlı Yapıştırıcı

Silikon Esaslı Yapıştırıcılar (İnşaat Grubu)

EPDM BOND Nötral Silikon Esaslı EPDM Yapıştırıcısı

ENDÜSTRİYEL GRUP

MS Polimer Yapıştırıcılar (Endüstriyel Grup)

POLYMER A MS 960 MS Polimer Esaslı Oto Cam (Windshield) Yapıştırıcısı
POLYMER A MS 965 MS Polimer Esaslı Endüstriyel Yapıştırıcı

POLYMERA® MS 950

MS Polimer Esaslı Çok Amaçlı Elastik Yapıştırıcı (290 ml – 600 ml)



- ✓ **MS Polimer** esaslı, tek bileşenli, elastik, solvent ve izosiyanat içermeyen hibrid, **yapı derz dolgu** mastiği ve yapıştırıcısıdır.
- ✓ Shore A Sertliği: 50





POLYMER® MS 950

MS Polimer Esaslı Çok Amaçlı Elastik Yapıştırıcı

Kullanım Alanları:

- ✓ İç ve dış mekânlarda,
- ✓ Tüm alüminyum, ahşap, metal, cam birleşim ve yapıştırma kombinasyonlarında,
- ✓ Her türlü giydirme dış cephe derzlerinde,
- ✓ Prefabrik elemanların birleşim ve yapıştırma detaylarında,
- ✓ Çatı kaplama malzemelerin yapıştırılması ve sızdırmazlığında,





POLYMER® MS 950

MS Polimer Esaslı Çok Amaçlı Elastik Yapıştırıcı

Kullanım Alanları:

- ✓ Mermer, doğaltaş, granit gibi malzemelerin yapıştırılmasında,
- ✓ Sırlı yüzeylerin (cam, seramik vb.) yapıştırılmasında,
- ✓ Otomotiv, konteyner, karoser, karavan imalatında, sac ve metal birleşim yerlerinde,
- ✓ Havalandırma kanalları, klima imalat ve montajında kullanılır.





POLYMER[®] MS 950

MS Polimer Esaslı Çok Amaçlı Elastik Yapıştırıcı

Avantajları:

- ✓ **Yüksek modüllü (HM)** ve **yüksek yapışma** özelliğindedir ve her türlü yapı malzemesine tutunur.
- ✓ **UV** dayanımlıdır.
- ✓ **Solvent** ve **izosiyanat** içermez.
- ✓ Kokusuzdur, **düşük VOC** değerindedir.
- ✓ Hem **esnek**, hem **elastik** yapıdadır.
- ✓ **Nemli** yüzeye uygulanabilir. Üzeri **boyanabilir**.



POLYMERA® MS 953

MS Polimer Esaslı Şeffaf Çok Amaçlı Elastik Yapıştırıcı (290 ml – 600 ml)



- ✓ **MS Polimer** esaslı, tek bileşenli, elastik, solvent ve izosiyanat içermeyen, **şeffaf**, dolgu mastiği ve yapıştırıcısıdır.
- ✓ Shore A Sertliği: 40





POLYMER[®] MS 953

MS Polimer Esaslı Şeffaf Çok Amaçlı Elastik Yapıştırıcı

Kullanım Alanları:

- ✓ İç ve dış mekânlarda,
- ✓ Şeffaf yapıştırıcı ve sızdırmazlık malzemesi istenen uygulamalarda,
- ✓ Cam, ayna ve sırlı yüzeylerin montajında ve izolasyonunda,
- ✓ Tüm alüminyum, metal, ahşap, cam birleşim ve yapıştırma kombinasyonlarında kullanılır.





POLYMER[®] MS 953

MS Polimer Esaslı Şeffaf Çok Amaçlı Elastik Yapıştırıcı

Avantajları:

- ✓ **Yüksek modüllü (HM)** ve **yüksek yapışma** özelliğindedir ve her türlü yapı malzemesine tutunur. Nemli yüzeye uygulanabilir. Üzeri boyanabilir.
- ✓ **Şeffaftır.**
- ✓ Hem **esnek**, hem **elastik** yapıdadır.
- ✓ **Solvent** ve **izosiyanat** içermez. **Büzülme** yapmaz.
- ✓ **UV dayanımlıdır.**
- ✓ Kokusuzdur, **düşük VOC değeri**indedir.



Solvent içermez



Çevreyle dost



RAPIDO HIGH TACK

MS Polimer Esaslı Hızlı Yapıştırıcı (290 ml)



- ✓ **MS Polimer** esaslı, tek bileşenli, sert-elastik, solvent ve izosiyanat içermeyen, hızlı kürlenene, **ilk yapışma kuvveti yüksek, güçlü yapıştırıcıdır.**
- ✓ Shore A Sertliği: 65





RAPIDO HIGH TACK

MS Polimer Esaslı Hızlı Yapıştırıcı

Kullanım Alanları:

- ✓ İç ve dış mekânlarda,
- ✓ Korniş ve stor perde montajında,
- ✓ Hemen hemen her türlü malzemenin yapıştırılmasında ve hızlı montajında,
- ✓ Ahşap ve kompozit malzemelerin montajında,
- ✓ Metallerin (alüminyum, çelik ve paslanmaz çelik, anodize alüminyum, pirinç, bakır vb) esnek yapıştırılmasında kullanılır.





RAPIDO HIGH TACK

MS Polimer Esaslı Hızlı Yapıştırıcı

Avantajları:

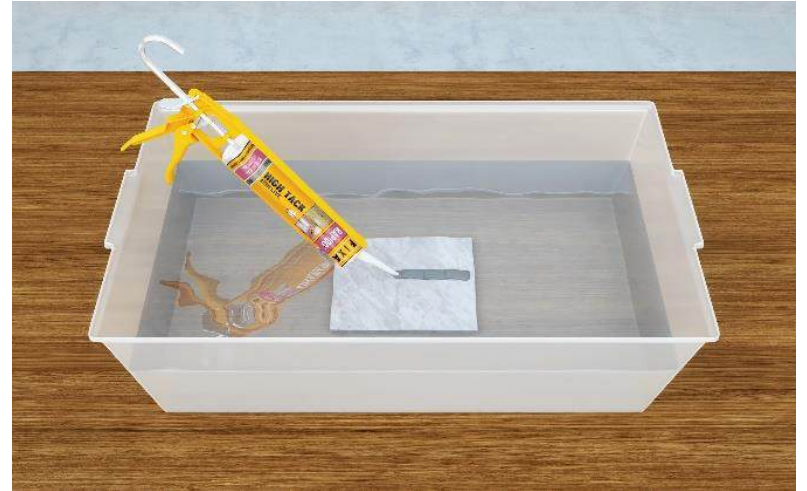
- ✓ Ürünün **ilk tutunması çok güçlüdür**, seri montaj yapılması olanağını sağlar. Kısa sürede kullanıma açılabilir.
- ✓ Nemli yüzeylere uygulanabilir.
- ✓ Büzülme yapmaz.
- ✓ **Solvent** ve **izosiyanat** içermez.
- ✓ Su altında dahi yapışabilir.



Solvent içermez



Çevreyle dost



POLYMER A MS 950, MS 953 ve RAPIDO HIGH TACK Karşılaştırma Tablosu

Teknik Özellikleri	MS 950	MS 953	RAPIDO HIGH TACK
Yoğunluk	: 1,55 ± 0,05 g/cm ³	1,05 ± 0,03 g/cm ³	1,50 ± 0,05 g/cm ³
Shore A Sertliği	: 50 ± 5	40 ± 5	65 ± 5
Film Oluşturma Süresi	: 30 ± 10 dakika	50 ± 10 dakika	7 ± 3 dakika
Kürlenme Hızı	: 3 mm / 24 saat	2 mm / 24 saat	3 mm / 24 saat
Kopmaya Dayanım	: ≥ 1,80 MPa (DIN 53504)	≥ 1,50 MPa (DIN 53504)	≥ 2,5 MPa (DIN 53504)
Kopmada Uzama	: > %300 (7 gün)	> %150 (DIN 53504)	> %150 (7 gün)
Uygulama Sıcaklığı	: +5°C ile +35°C arası	+5°C ile +35°C arası	+5°C ile +35°C arası
Servis Sıcaklığı	: -40°C / +80°C	-40°C / +80°C	-40°C / +80°C

EPDM BOND

Nötral Silikon Esaslı EPDM Yapıştırıcısı (600 ml)

- ✓ **EPDM membran** ve örtülerin yapıştırılmasında kullanılan, tek bileşenli, elastik, solvent ve izosiyanat içermeyen, nötral silikon esaslı yapıştırıcıdır.



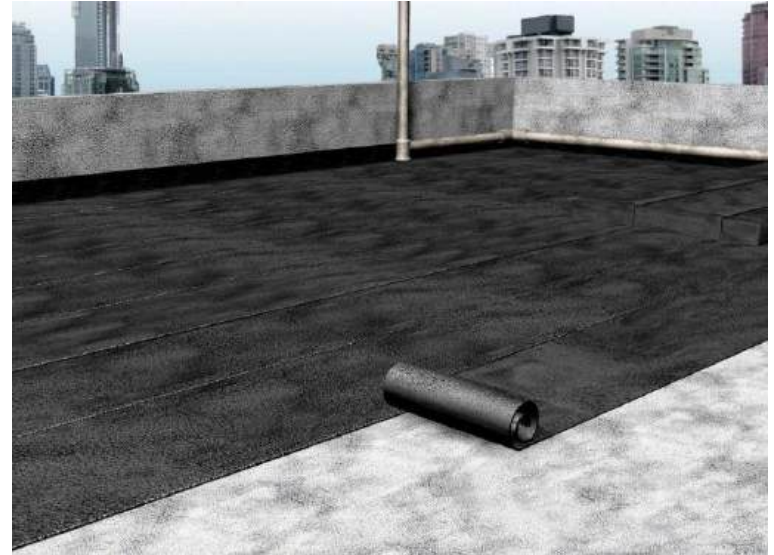


EPDM BOND

Nötral Silikon Esaslı EPDM Yapıştırıcısı

Kullanım Alanları:

- ✓ İç ve dış mekânlarda,
- ✓ EPDM membran ve örtülerin yapıştırılması ve sabitlenmesinde kullanılır.





EPDM BOND

Nötral Silikon Esaslı EPDM Yapıştırıcısı

Avantajları:

- ✓ EPDM membran ve örtüleri çok kuvvetli bir şekilde istenen yüzeye yapıştırır.
- ✓ **Yüksek yapışma özelliği** sayesinde birleşme yerlerindeki her türlü hareketi tolere eder ve sızdırmazlık özelliklerini korur.
- ✓ Titreşimli yapılarda güçlü ve esnek yapışma sağlar.
- ✓ **Solvent** ve **izosiyanat** içermez, bu sayede uzun ömürlüdür. Çekme, büzüşme, akma, soyulma yapmaz.
- ✓ **UV dayanımlıdır**, çatlama, sararma yapmaz. Dış mekânlarda rahatlıkla kullanılabilir.



EPDM BOND Teknik Özellikler Tablosu

Teknik Özellikleri	EPDM BOND
Yoğunluk	: $1,35 \pm 0,05$ g/cm ³
Shore A Sertliği	: 35 ± 5
Film Oluşturma Süresi	: 10 ± 5 dakika
Kürlenme Hızı	: 3 mm / 24 saat
Kopmaya Dayanım	: $\geq 1,3$ MPa (DIN 53504)
Kopmada Uzama	: $> \%400$ (DIN 53504)
Uygulama Sıcaklığı	: +5°C ile +40°C arası
Servis Sıcaklığı	: -40°C / +150°C

POLYNERA MS 960

MS Polimer Esaslı Oto Cam (Windshield) Yapıştırıcısı (600 ml)

- ✓ **MS Polimer esaslı**, tek bileşenli, elastik, solvent ve izosiyanat içermeyen, hibrid, **oto cam (windshield)** yapıştırıcısıdır.





POLYMERA MS 960

MS Polimer Esaslı Oto Cam (Windshield) Yapıştırıcısı

Kullanım Alanları:

- ✓ Taşıt camlarının elastik yapıştırılmasında,
- ✓ Otomotiv, konteyner, karoser ve karavan imalatında sac ve metal birleşim yerlerinde yapıştırma, izolasyon ve oluşan vibrasyonun emilmesi amacıyla kullanılır.



Oto camlarının yapıştırılmasında (AGR pazarı)



Otobüs, minibüs gibi ticari araçların camlarının yapıştırılmasında



Karavan, tiny house, karoserlerin yapıştırma, izolasyonunda ve oluşan vibrasyonun emilmesi amacıyla



Konteyner imalatında metal aksamın birbirine yapıştırılmasında ve sızdırmazlık amacıyla



POLYMERA MS 960

MS Polimer Esaslı Oto Cam (Windshield) Yapıştırıcısı

Avantajları:

- ✓ **Yüksek modülüsü (HM)** ve **yüksek yapışma** özelliği sayesinde birleşme yerlerindeki her türlü hareketi tolere eder ve sızdırmazlık özelliklerini korur.
- ✓ **Astarsız** olarak birçok yüzeye mükemmel yapıştırır.
- ✓ **Solvent** ve **izosiyanat** içermez, bu sayede uzun ömürlüdür. Çekme, büzüşme, soyulma yapmaz. Kürlenmiş üründe **hacim** ve **kütle kaybı** oluşmaz.
- ✓ Nemli yüzeylerden kaynaklanabilecek uygulama sonrası kabarcık oluşumuna sebep olmaz.
- ✓ **UV dayanımlıdır**, çatlama, sararma yapmaz.
- ✓ Akma, yayılma yapmaz. Soğuk uygulamalıdır.



POLYMER MS 965

MS Polimer Esaslı Endüstriyel Yapıştırıcı (290 ml - 600 ml)



- ✓ **MS Polimer** esaslı, tek bileşenli, elastik, solvent ve izosiyanat içermeyen, hibrid, **endüstriyel** yapıştırıcıdır.



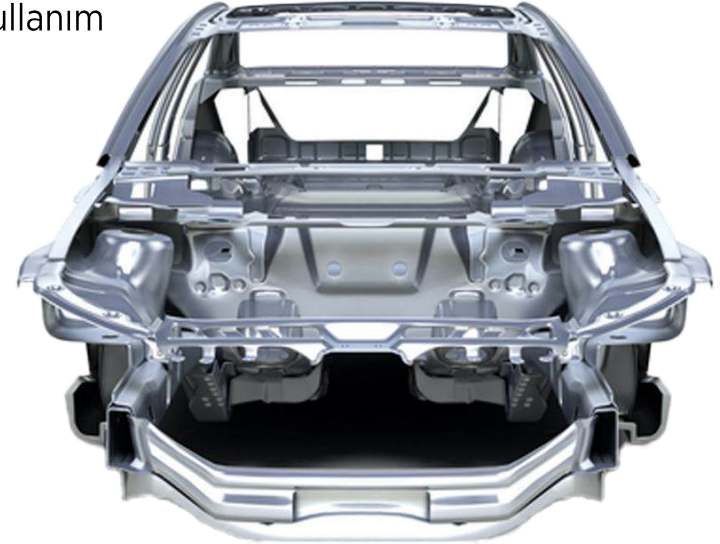


POLYMER MS 965

MS Polimer Esaslı Endüstriyel Yapıştırıcı

Kullanım Alanları:

- ✓ Otomotiv, konteyner, karoser ve karavan imalatında, sac ve metal birleşim yerlerinde yapıştırma, sızdırmazlık sağlanması ve kullanım esnasında oluşan vibrasyonun emilmesi amacıyla,
- ✓ Açılır tavan sistemlerinin yapıştırılması ve sızdırmazlığında,
- ✓ Otomotiv, tren ve kamyonların çatılarının yapıştırılmasında,
- ✓ Römorklara alüminyum veya polyster köşe profillerinin yapıştırılmasında,
- ✓ Polyster parçaların metal çerçevelere yapıştırılmasında,





POLYMER MS 965

MS Polimer Esaslı Endüstriyel Yapıştırıcı

Avantajları:

- ✓ **Yüksek modülüsü (HM)** ve **yüksek yapışma** özelliği sayesinde birleşim yerlerindeki her türlü hareketi tolere eder ve sızdırmazlık özelliklerini korur.
- ✓ Kürlenmiş üründe hacim ve kütle kaybı oluşmaz.
- ✓ Nemli yüzeylerden kaynaklanabilecek uygulama sonrası kabarcık oluşumuna sebep olmaz.
- ✓ UV dayanımlıdır, çatlama sararma yapmaz.
- ✓ **Solvent, izosiyanat, PVC** ve **silikon** içermez, düşük VOC değerindedir.



POLYMER A MS 960 ve MS 965 Karşılaştırma Tablosu

Teknik Özellikleri	MS 960	MS 965
Yoğunluk	: 1,44 ± 0,05 g/cm ³	1,45 ± 0,05 g/cm ³
Shore A Sertliği	: 65 ± 5	65 ± 5
Film Oluşturma Süresi	: 25 ± 10 dakika	25 ± 10 dakika
Kürlenme Hızı	: 4 mm / 24 saat	4 mm / 24 saat
Araç Kullanımına Alma Süresi	: 6 saat (MDAT/FMV212)	6 - 8 saat (MDAT/FMV212)
Kopmaya Dayanım	: ≥ 3 MPa (DIN 53504)	≥ 3 MPa (DIN 53504)
Kopmada Uzama	: > %300 (7 gün)	> %300 (7 gün)
Uygulama Sıcaklığı	: +5°C ile +35°C arası	+5°C ile +35°C arası
Servis Sıcaklığı	: -40°C / +80°C	-40°C / +80°C

FİXA YAPI KİMYASALLARI GENEL MÜDÜRLÜK

Beylikdüzü OSB,
Bakır ve Pirinç San. Sit.
Mustafa Kurdoğlu Cad. No:14
Beylikdüzü - İstanbul
T: 0 212 690 92 92 (pbx)
F: 0 212 428 62 85

FİXA YAPI KİMYASALLARI İSTANBUL FABRİKA

Firuzköy Mahallesi,
Aziz Cad. No:16
Avcılar - İstanbul
T: 0 212 428 62 83 (pbx)
F: 0 212 428 62 86

FİXA YAPI KİMYASALLARI ADANA FABRİKA

Hacı Sabancı OSB,
Süleyman Demirel Bulvarı No:30
Yüreğir - Adana
T: 0 322 394 42 42 (pbx)
F: 0 322 394 42 65

FİXA YAPI KİMYASALLARI ANKARA FABRİKA

Başkent OSB,
19. Cadde No:74 Malıköy
Temelli - Ankara
T: 0 312 640 16 61 (pbx)
F: 0 312 640 16 76

FİXA UNITED KINGDOM FİXA CONSTRUCTION CHEMICALS UK

17 Green Lanes, London,
England, N16 9BS UK

P: +44 (0) 2081760680

www.fixaco.uk
info@fixaco.uk



23
YIL

4
FABRİKA

220
+
ÜRÜN

30
+
ÜLKEYE İHRACAT

500
+
SATIŞ NOKTASI

2.000
+
REFERANS

TEŞEKKÜRLER